

T3 - A 24 - Niveau 2

Plan de repérage

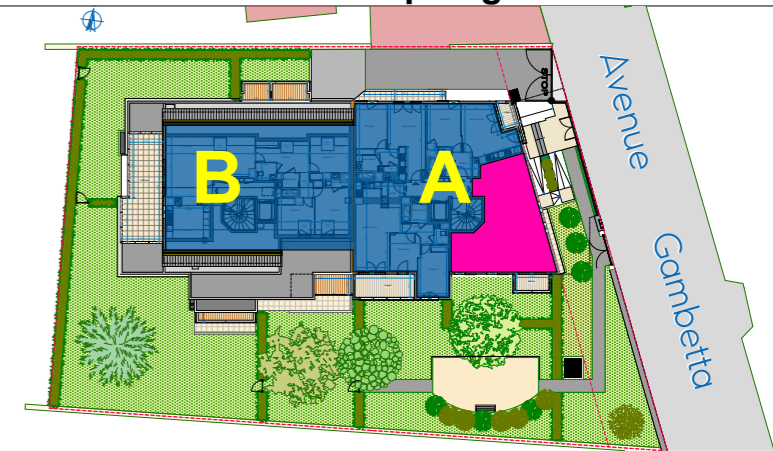


Tableau des surfaces

Entrée	3,54
Séjour cuisine	26,17
Chambre 1	11,94
Chambre 2	9,82
Salle de bain	5,43
wc	2,41
Dgt	4,76
Surface habitable:	64,07 m²
Balcon	5,94

NOTA : Des modifications sont susceptibles d'être apportées en fonction des nécessités techniques et administratives pour les dimensions libres, retombées, soffites, faux-plafonds. Les équipements et réseaux divers, les appareillages électriques, leur nature et leur nombre sont donnés à titre indicatif. Les caractéristiques ne sont pas figurées. La végétation n'est pas contractuelle. Les appareillages électriques de la cuisine ne sont pas fournis.

TE : tableau électrique
 PL : placard
 / : Soffite

CH. : Chaudière
 S : sèche serviette

février 2019