



5, 7, rue Danton 69740 Genas



R+3 - T3 - A32

PLAN DE REPERAGE

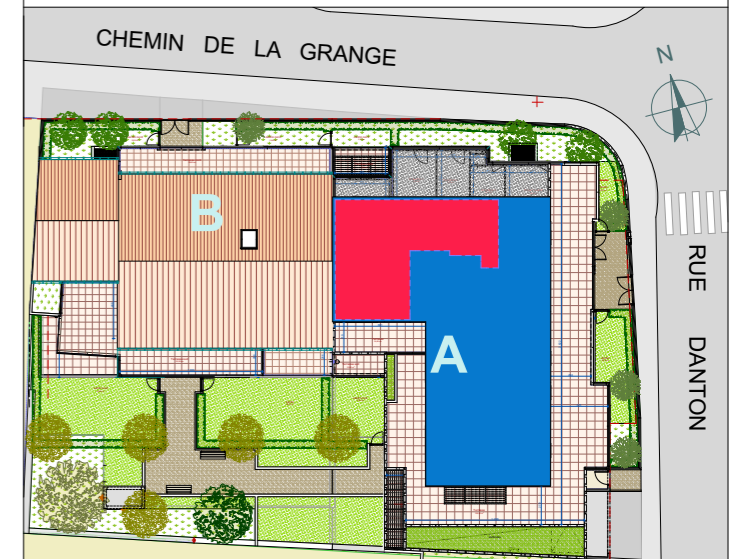


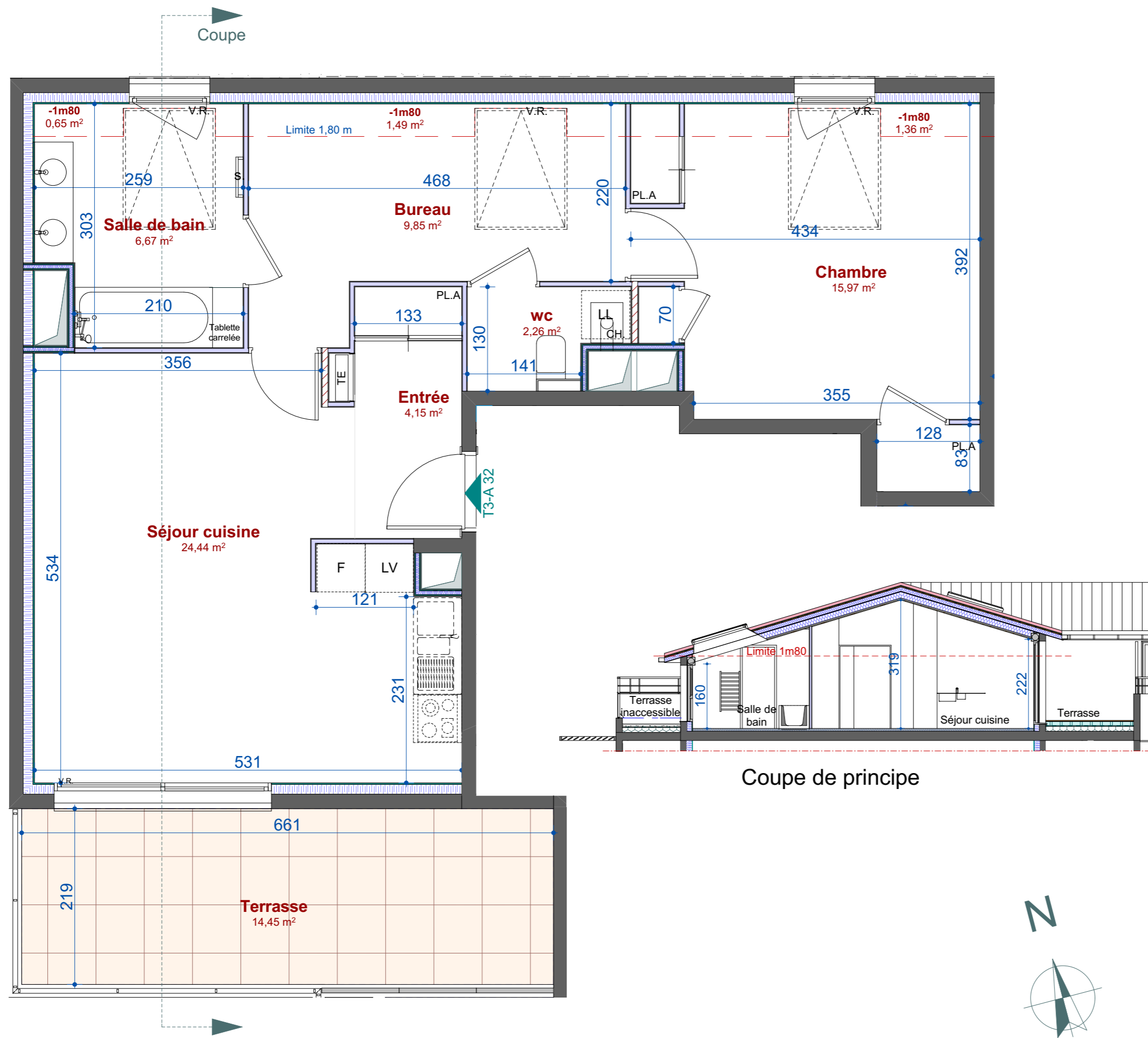
TABLEAU DE SURFACE

Entrée	4,15
Séjour cuisine	24,44
Chambre	15,97
Bureau	9,85
Salle de bain	6,67
wc	2,26
Surface habitable:	63,34 m²
-1m80	0,65
-1m80	1,36
-1m80	1,49
Total - 1m80:	3,50 m²
Surface au sol:	66,84 m²
Terrasse	14,45

TE : tableau électrique
PL : placard
Faux plafond

CH. : Chaudière
S : sèche serviette
PLA : placard aménagé

Edition juin 2019



Coupe de principe



NOTA : Plan non contractuel. Des modifications sont susceptibles d'être apportées à ce plan en fonction des nécessités techniques de la réalisation, tant en ce qui concerne les dimensions libres que l'équipement.

Les canalisations, barbacanes, descentes EP, les retombées, faux plafonds, trappes de visite sur les gaines techniques, radiateurs ne sont pas figurés sur les plans. Les soffites ou caissons techniques ne sont pas tous représentés. Les surfaces indiquées sont approximatives. L'équipement électro ménager n'est pas contractuel. Les dimensions de chaque pièce sont annoncées hors plinthes et revêtement muraux. Terrasse, le sens du platelage est donné à titre indicatif.