



36-42 avenue des Glières 74130 BONNEVILLE

Type	N°	Niveau	Surface Hab.
T2	B01	Rdc	51.96

Entrée + PI 3,46

Sejour / Cuisine 25,56

Chambre 1 13,80

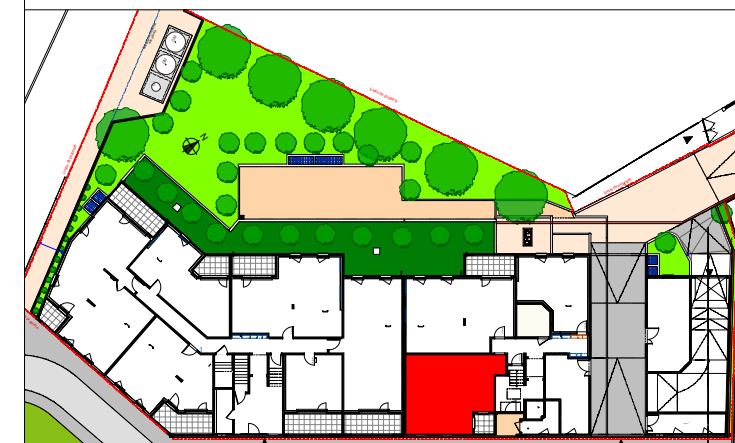
Bains 4,91

Wc 1,87

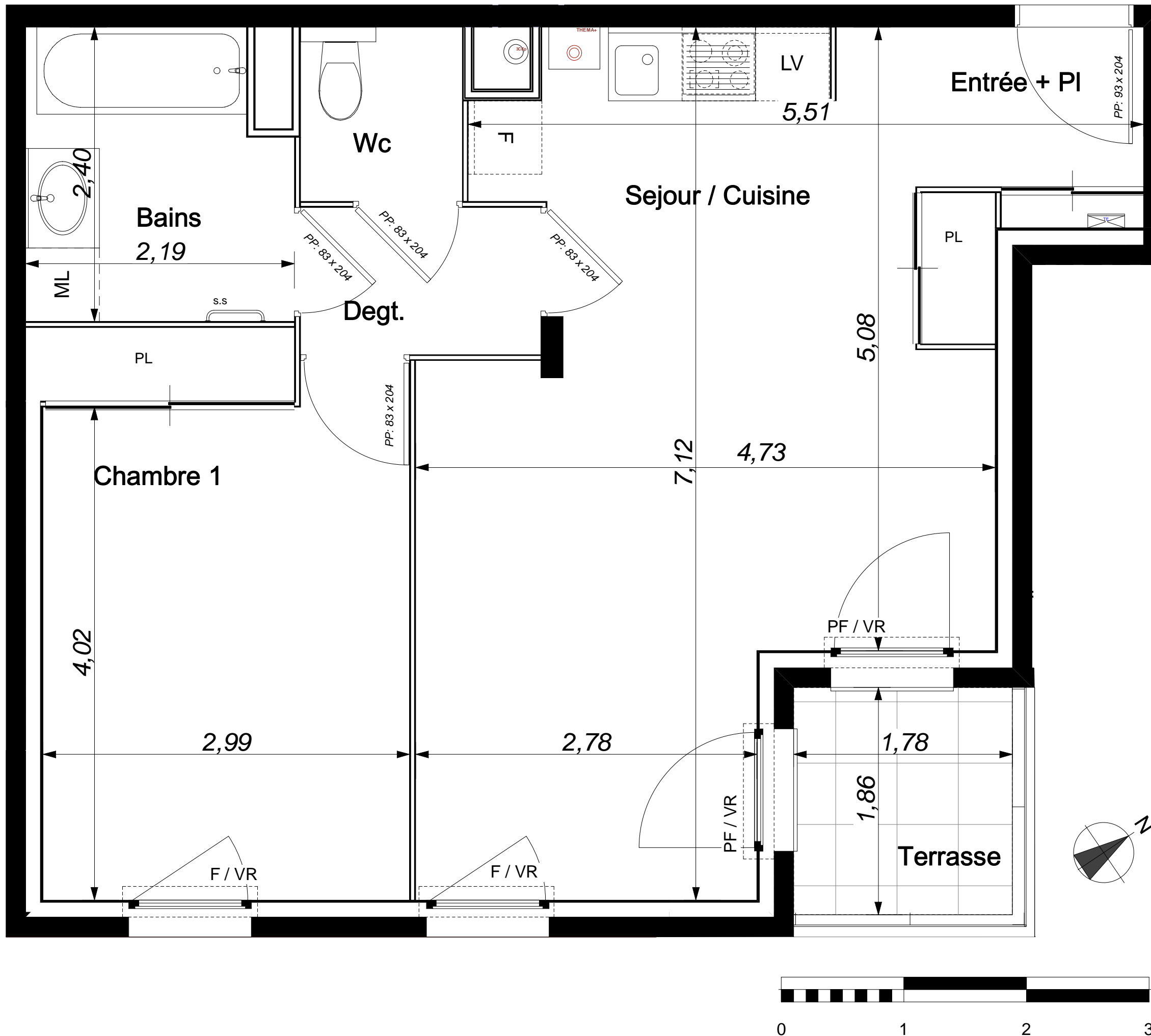
Degt. 2,36

51,96 m²

Terrasse 3,31



Le 11/09/18



NOTA : Plan non contractuel. Des modifications sont susceptibles d'être apportées à ce plan en fonction des nécessités techniques de la réalisation, tant en ce qui concerne les dimensions libres que l'équipement. Les canalisations, barbacanes, descentes EP, les retombées, faux plafonds, trappes de visite sur les gaines techniques, radiateurs ne sont pas figurés sur les plans. Les soffites ou caissons techniques ne sont pas tous représentés. Les surfaces indiquées sont approximatives. L'équipement électro ménager n'est pas contractuel. Les dimensions de chaque pièce sont annoncées hors plinthes et revêtement muraux. Terrasse, le sens du platelage est donné à titre indicatif.