



206 - 2 pièces R+2 côté sud

Plan de repérage

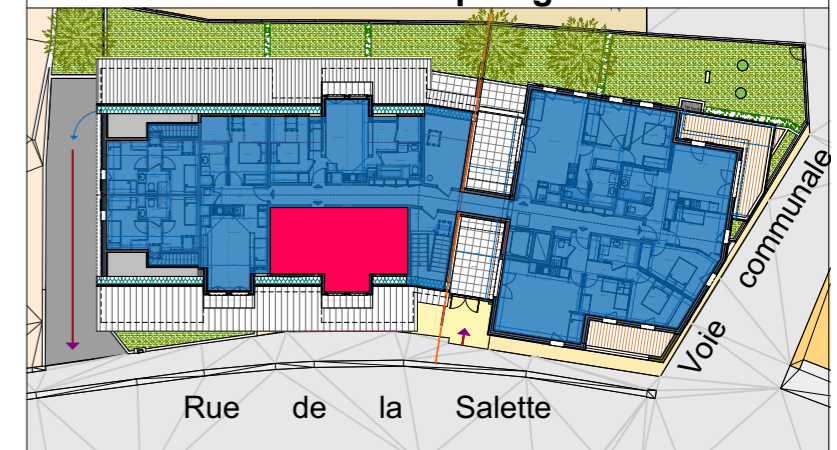
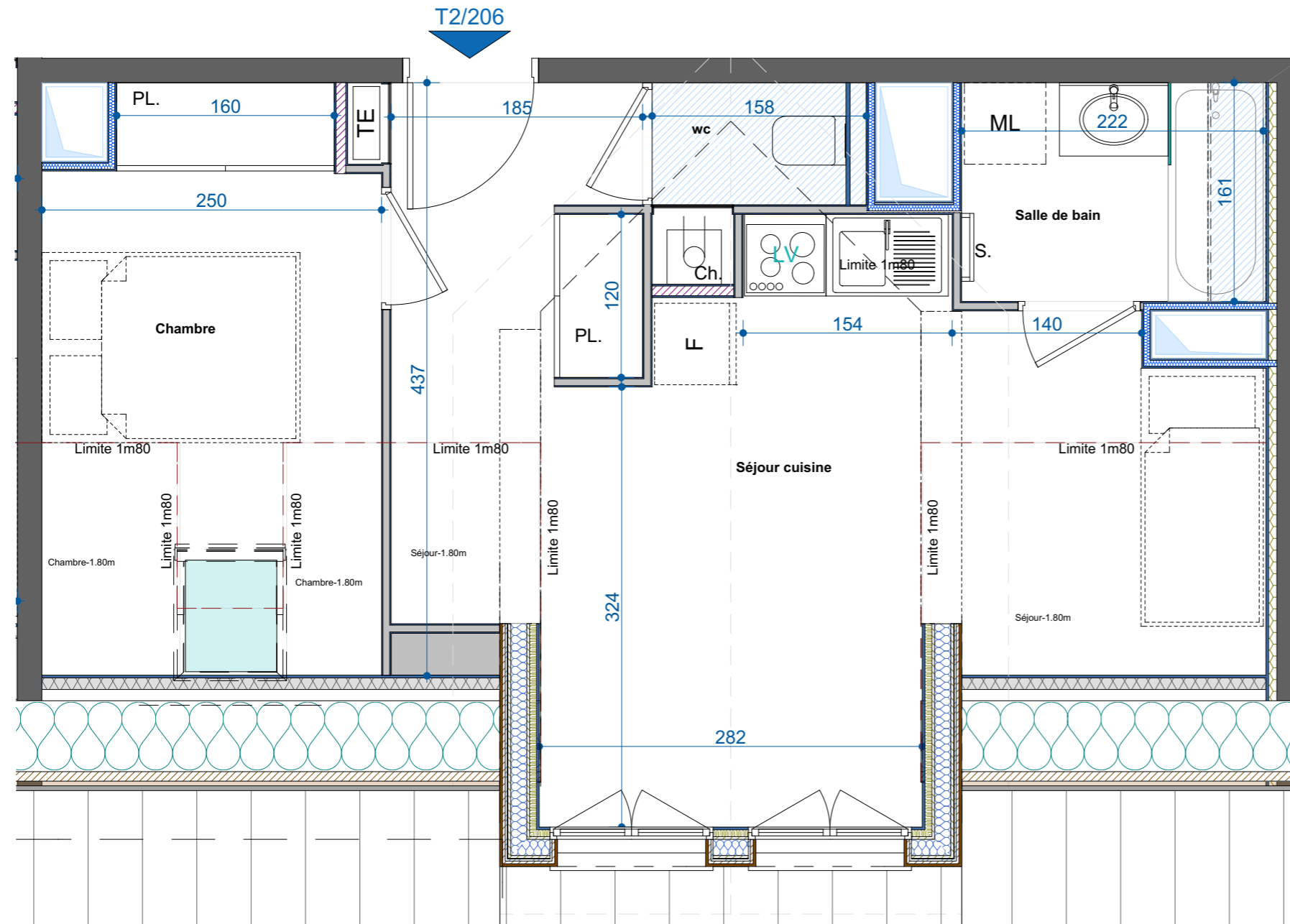


Tableau des surfaces

Séjour cuisine	17,96
Chambre	6,99
Salle de bain	3,61
wc	1,77
TOTAL :	30,33 m²
Séjour-1.80m	4,22
Séjour-1.80m	1,45
Chambre-1.80m	1,19
Chambre-1.80m	1,74
TOTAL -1,80m :	8,60 m²

Surface utile: 38,93 m²



NOTA : Des modifications sont susceptibles d'être apportées en fonction des nécessités techniques et administratives pour les dimensions libres, retombées, soffites, faux-plafonds. Les équipements et réseaux divers, les appareillages électriques, leur nature et leur nombre sont donnés à titre indicatif. Les caractéristiques ne sont pas figurées. La végétation n'est pas contractuelle. Les appareillages électriques de la cuisine ne sont pas fournis.

TE : tableau électrique
 PL : placard
 : Soffite

CH. : Chaudière
 S : sèche serviette

Janvier 2019