



006 - 3 pièces RDC côté montagne

Plan de repérage

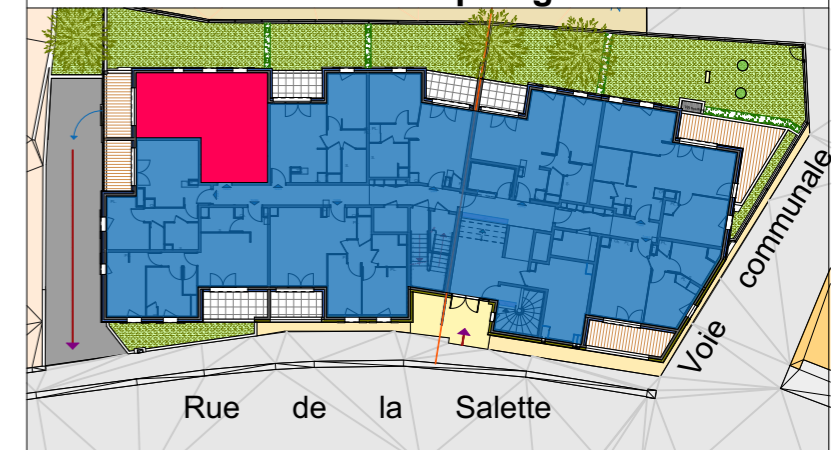


Tableau des surfaces

Entrée	5,19
Séjour cuisine	18,35
Chambre 1	10,40
Chambre 2	7,12
Salle de bain	3,78
wc	1,38
TOTAL :	46,22 m²
Terrasse	7,86
Jardin	37,16
Total extérieurs :	45,02 m²

